



ทิพยประกันภัย

DHIPAYA INSURANCE

ภาครัฐเป็นผู้ถือหุ้นใหญ่

HANUMON

ONLINE MANUAL

คู่มือการใช้หนุมอนบนสื่อออนไลน์



HANUMON

ตัวแทนของเกราะป้องกันภัยจากภัยประจักษ์
เป็นเพื่อนที่รู้ใจ พร้อมช่วยเหลือ สอดส่องภัย ให้ทุกคน



M a s s a g e f r o m H A N U M O N



สอดส่อง

- ใช้ข่าวสาร
ภัยพิบัติ
- ใช้ความต้องการ
ของประชาชน
- พร้อมรับฟัง
ความคิดเห็น

ป้องกัน

- แนะนำวิธีดูแลตัวเอง
อย่างง่าย
- แนะนำหน่วยงาน
หรือช่องทางความ
ช่วยเหลือ

คิดสรร เครื่องมือ

- แนะนำ Product
ของทีพยประกันภัย
- บอกข้อดี ข้อเสีย
ของประกันแต่ละแบบ
- แนะนำผู้ที่เหมาะสม
กับประกันแต่ละแบบ

ฟื้นคืน ความสบายใจ

- พูดให้กำลังใจ เมื่อ
มีภัย
- แจงข่าวดีเมื่อภัยหมด
- แจงผิดแบบคดีๆ จาก
ลูกค้ำจริง



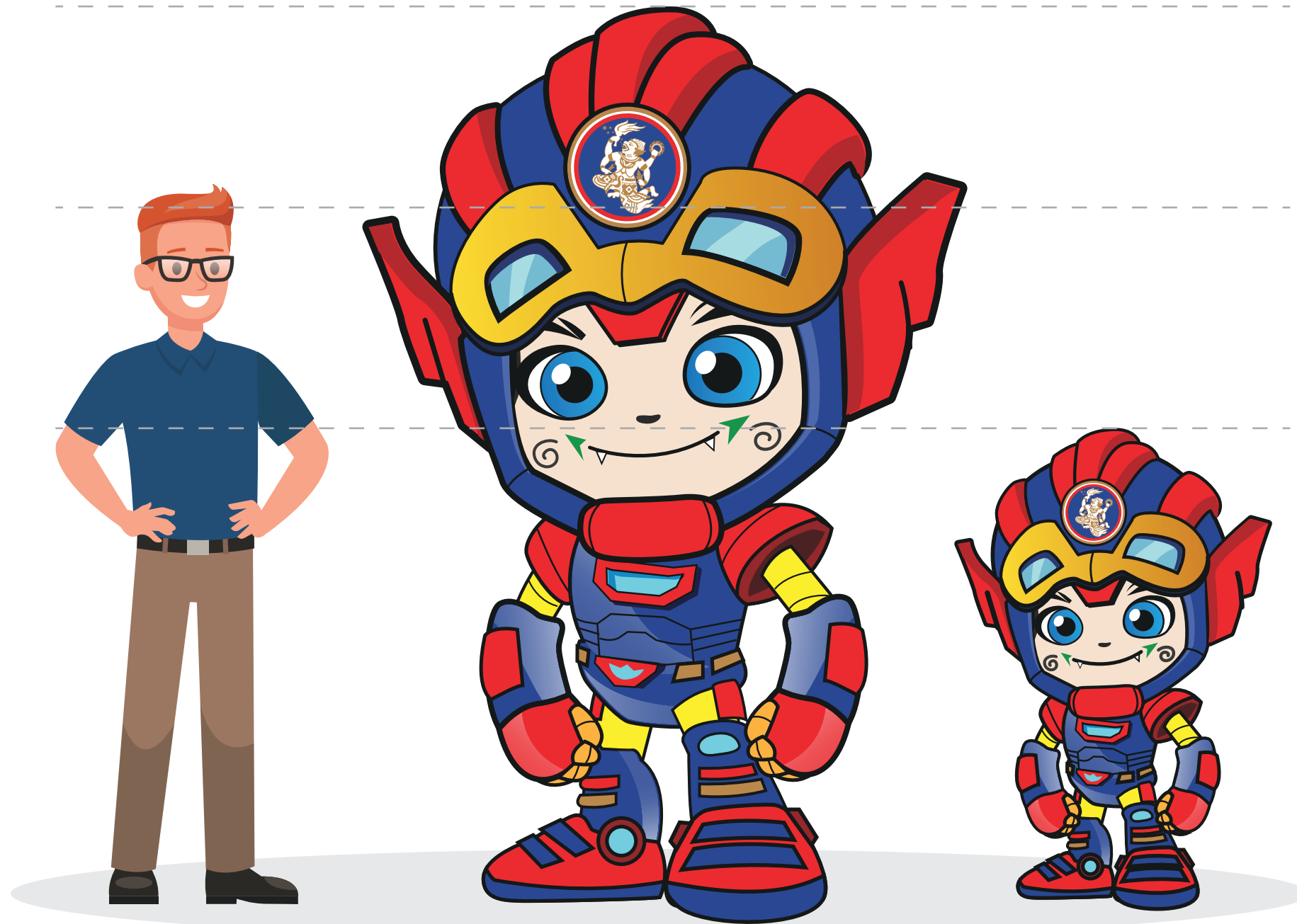
1. ภาพลักษณ์ของหนุมอน Hanumon Identity

การกำหนดภาพลักษณ์ภายนอกของหนุมอนจัดทำขึ้นเพื่อสร้างการจดจำที่เป็นหนึ่งเดียวแก่ผู้ที่พบเห็น ทั้งช่องทางออนไลน์ และออฟไลน์ ซึ่งการกำหนดภาพลักษณ์ภายนอกของหนุมอนจะสามารถนำมาประกอบการสื่อสาร และจัดทำสื่อประชาสัมพันธ์ต่างๆ เพื่อสร้างการรับรู้ต่อแบรนด์ที่พยายกันกันได้อีกด้วย

230 cm.

175 cm.

120 cm.



1.1 สัดส่วนความสูงของหุ่นยนต์ Hanumon Height

- เมื่อขยายร่างในระดับปกติ หุ่นยนต์จะมีความสูง 230 ซม.
- เมื่อหดร่างลงในระดับปกติ หุ่นยนต์จะมีความสูง 120 ซม.

ซึ่งหากมีความจำเป็น หุ่นยนต์จะสามารถขยายร่างและหดร่างได้ทุกขนาดตามต้องการ ซึ่งจะเป็นกรณีพิเศษ เช่น ต้อง - ช่วยเหลือคนจำนวนมากพร้อมกัน, ต้องอ้าปากกว้างเพื่อเป็นที่หลบภัย หรือย่อตัวเล็กเพื่อเข้าไปยังจุดที่คนทั่วไปเข้าไม่ถึง

เกราะหู เป็นตัวรับเสียงสัญญาณ
ขอความช่วยเหลือ และรับข้อมูล
ผู้ประสบภัยจากศูนย์บัญชาการ
ทัพยประกันภัย

เกราะคาง เป็นตัวส่ง
สัญญาณเสียงจากหนุมน
ไปยังศูนย์บัญชาการ
ทัพยประกันภัย

ชุดเกราะ ภายในมีระบบ
ปฏิบัติการออนไลน์ ที่เชื่อมต่อ
กับฐานบัญชาการของ
ทัพยประกันภัย พร้อมจอแสดงผล
ที่อก, ที่มือมีจอฉาย LED ขึ้นอากาศ
ได้ทุกเวลา ทุกสถานที่



แว่นทัพย ใช้ดูภัยพิบัติได้ในระยะ 1,000 กม.

ตา ดวงตาโตสีฟ้า แว่นตาเป็นมิตร
ดูตื่นเต้นและพร้อมช่วยเหลือคนตลอดเวลา

หาง มีพลังกำลังสูงมาก สามารถยกภูเขา
ได้ทั้งลูก และยึดออกหรือหดเก็บได้

อื่นๆ เป็นเพศชาย, อายุระบุไม่ได้

1.2 องค์ประกอบหนุมน Hanumon Element

ร่างเดิมของหนุมนมีความแข็งแกร่งในระกับ Super Hero
อยู่แล้ว ซึ่งในร่างใหม่ที่แปลงเป็นหนุมนได้เพิ่มฟังก์ชันของ
Digital Uniform เข้าไป เพื่อสะดวกต่อการสื่อสารและเชื่อมต่อกับ
ศูนย์บัญชาการทัพยประกันภัย และเป็นตัวแทนของเกราะ
ป้องกันภัยให้ประชาชนทุกคน

หนุมอน สวัสดีครับ
หากมีภัย เรียกหนุมอน
ได้ นะครับผม

2. บุคลิกภาพของหนุมอน Hanumon Personality

- สุภาพอ่อนน้อม
- ซื่อสัตย์ รักดีต่อองค์กรและประชาชนทุกคน
- ยืดหยุ่นพร้อมรับฟังความต้องการของประชาชน
- ไม่ถือตัว เป็นมิตรกับทุกคน
- ไวต่อภัยบัติและเหตุการณ์ที่อาจเป็นภัยต่อประชาชน
- จิตใจมั่นคง มีสติตั้งมั่นแม้ในภาวะฉุกเฉิน
- เข้าใจโลก ยึดธรรมเป็นที่ตั้ง



2.1 คำพูดของหนุมอน Hanumon Personality

- ใช้คำภาษาไทยถูกหลักภาษาไทย
- มีความจริงใจ แต่ไม่จริงจังจนเกินไป
- มีอารมณ์ขัน แต่ไม่ตลกไปกฮา
- ลงท้ายประโยคด้วย “ครับ” เสมอ
- คำพูดติดปาก “หนุมอนพร้อมรับใช้”
“มีภัยเรียกหนุมอนนะครับ”



3. ความสามารถของหนุมอน **Hanumon Ability**

- : สามารถเหาะไปกลับเชียงใหม่-กทม. ได้ใน 5 นาที
- : แข็งแรงมาก สามารถยกคนได้พร้อมกันทีเดียว 20 คน (แม้ว่าตัวเล็กกว่าคนปกติ)
- : ทหารเป็นดาวเป็นเดือน
- : มีแว่นทิพย์ส่องภัย เห็นภัยได้แม้ในระยะไกลกว่า 1,000 กม.
- : มีหางที่แข็งแรงมาก สามารถยึดและเก็บได้ในเวลาที่ไม่ใช้
- : ขยายร่างและหดได้ตามใจชอบ
- : มีลมหายใจวิเศษ ปิดเป่าภัยร้ายในพริบตา

คู่มือการใช้งาน

HANUMON



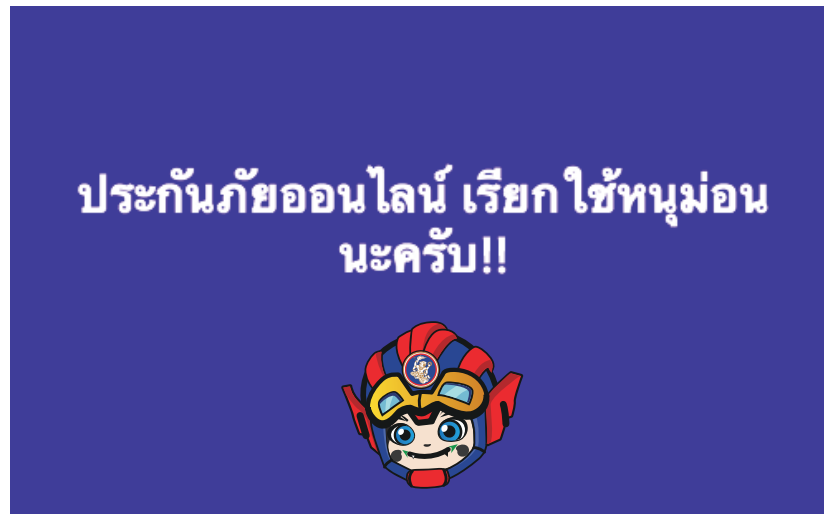
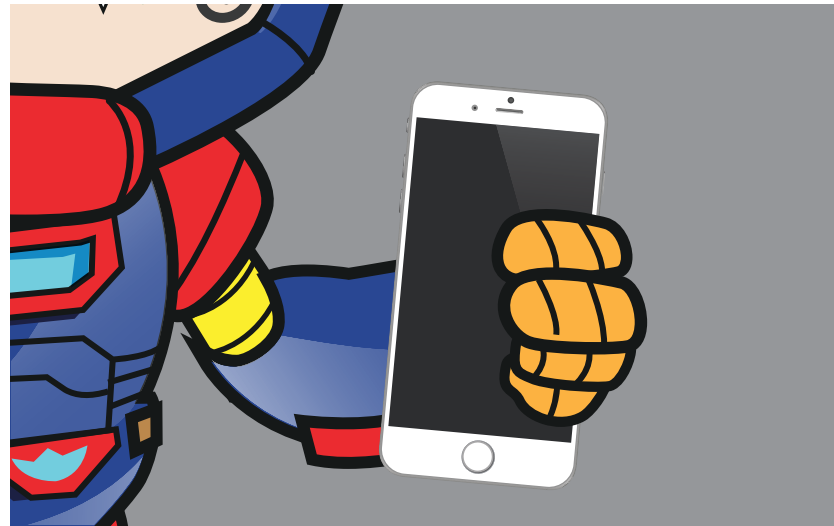


4.1 การใช้งานหุ่นแบบเต็มตัว Hanumon Full Action

ตัวอย่างการดัดแปลง
เอียงเกิน 45 องศา
หรือลบส่วนประกอบของหุ่น



ปัจจุบันหุ่นมีทั้งหมด 8 แอคชั่น สามารถนำมาใช้ได้
ทั้งหมด โดยห้ามดัดแปลง เอียงเกิน 45 องศา หรือลบ
ส่วนประกอบใดๆ ของหุ่น รวมถึงส่วนประกอบของ
โลโก้ที่พยประกันภัยโดยไม่ได้รับอนุญาต



ตัวอย่างการโพสต์แบบ Status



ตัวอย่างการแยกชิ้นส่วนโดยอิสระ

4.2 การใช้งานหนุมอนแบบเฉพาะส่วน Part of Hanumon

หนุมอนมีส่วนประกอบหลักที่สามารถนำมาใช้ได้คือ แขน ทาง ศีรษะ และแว่น โดยการใช้นี้ต้องเป็นการ crop ให้เห็นบางส่วนเด่นเป็นพิเศษ แต่ไม่สามารถแยกชิ้นส่วนโดยอิสระได้ ยกเว้นศีรษะที่นำมาใช้ได้เฉพาะกรณีโพสต์แบบ Status เท่านั้น

ตัวอย่างการใช้งาน

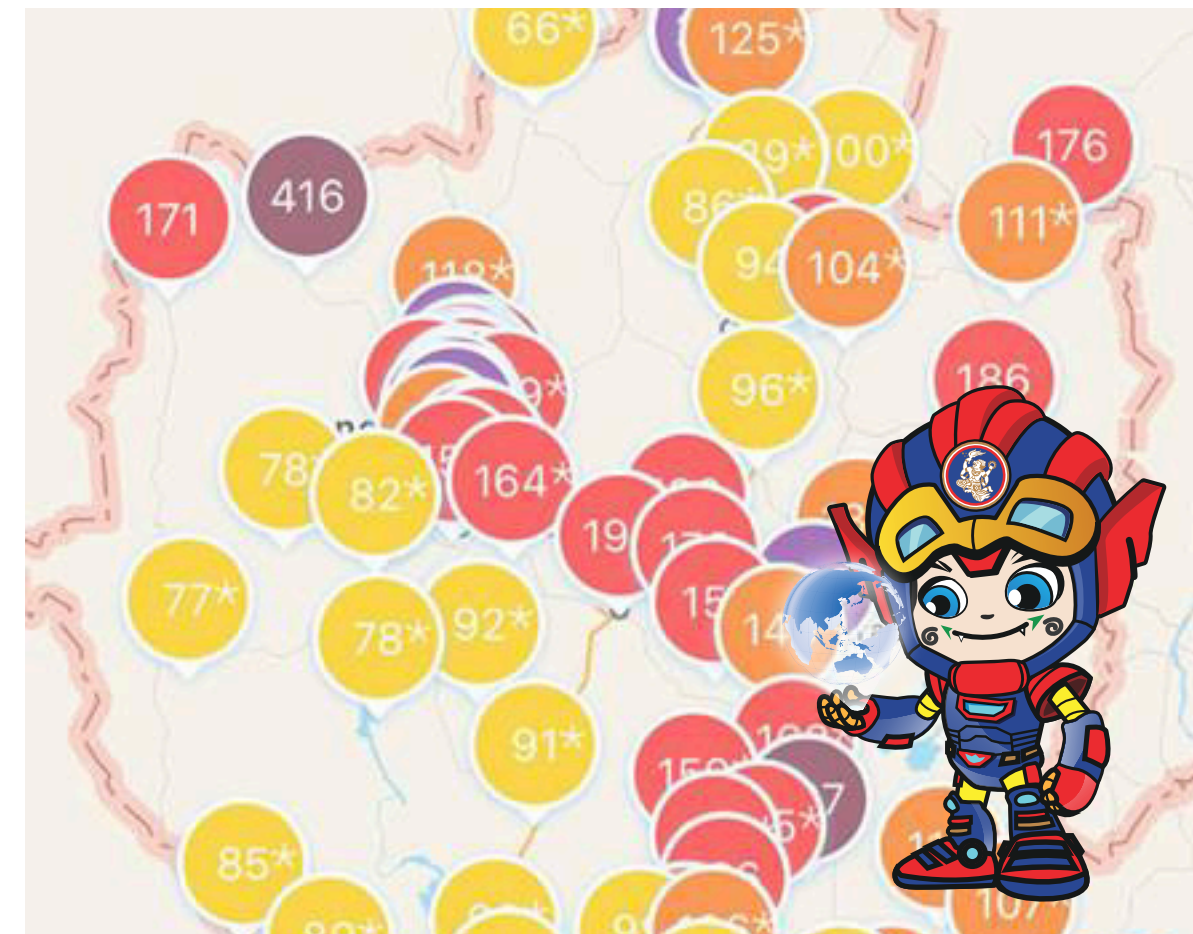
HANUMON

บนสื่อออนไลน์



ช่วงเวลาแห่งการ

ส อ ด ส ่ อ ง



ตัวอย่าง : Online Banner



ตัวอย่าง : 3D Facebook Banner

ช่วงเวลาแห่งการ

ป้องกัน



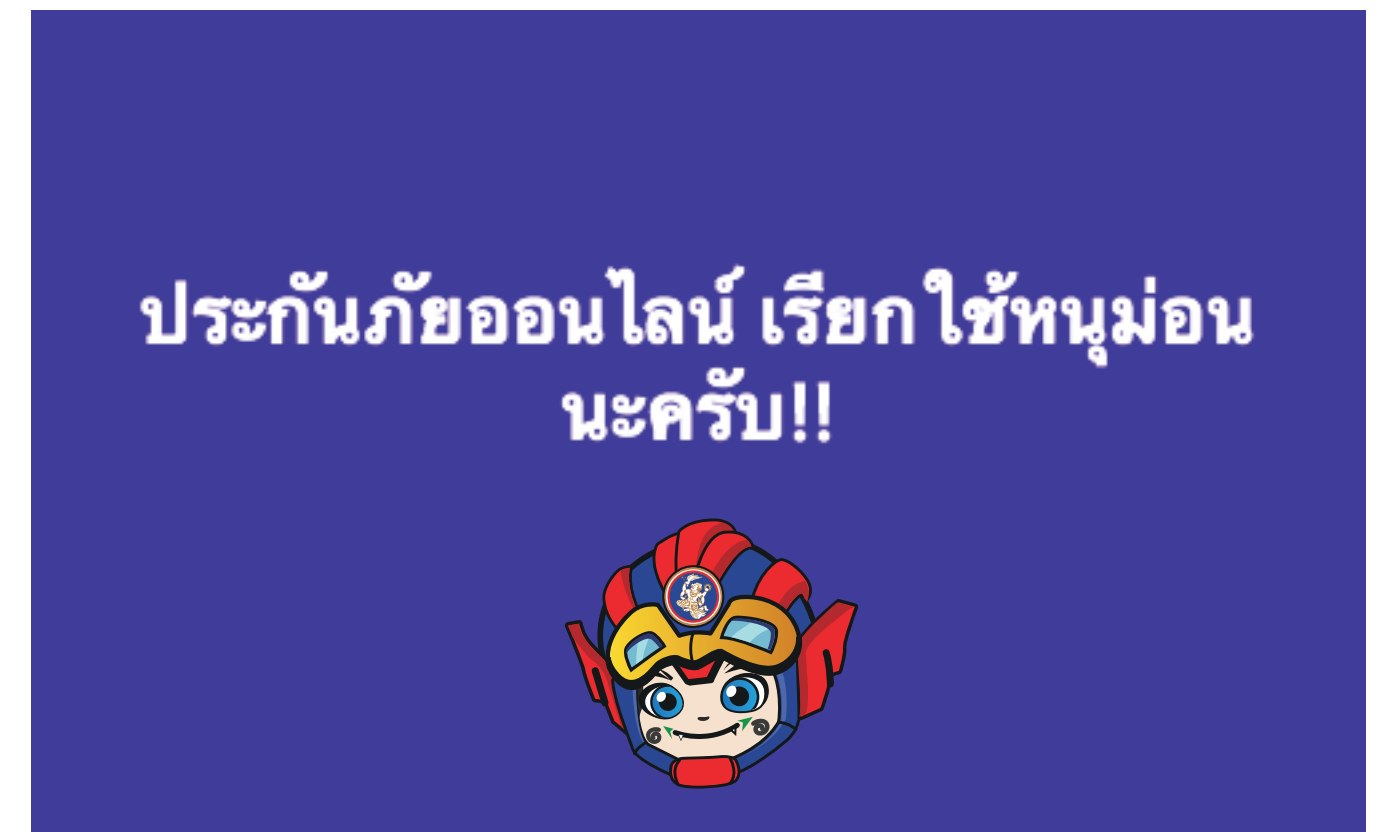
ตัวอย่าง : Online Banner

ช่วงเวลาแห่งการ

คิดสรรเสริญมือ



ตัวอย่าง : Online Banner



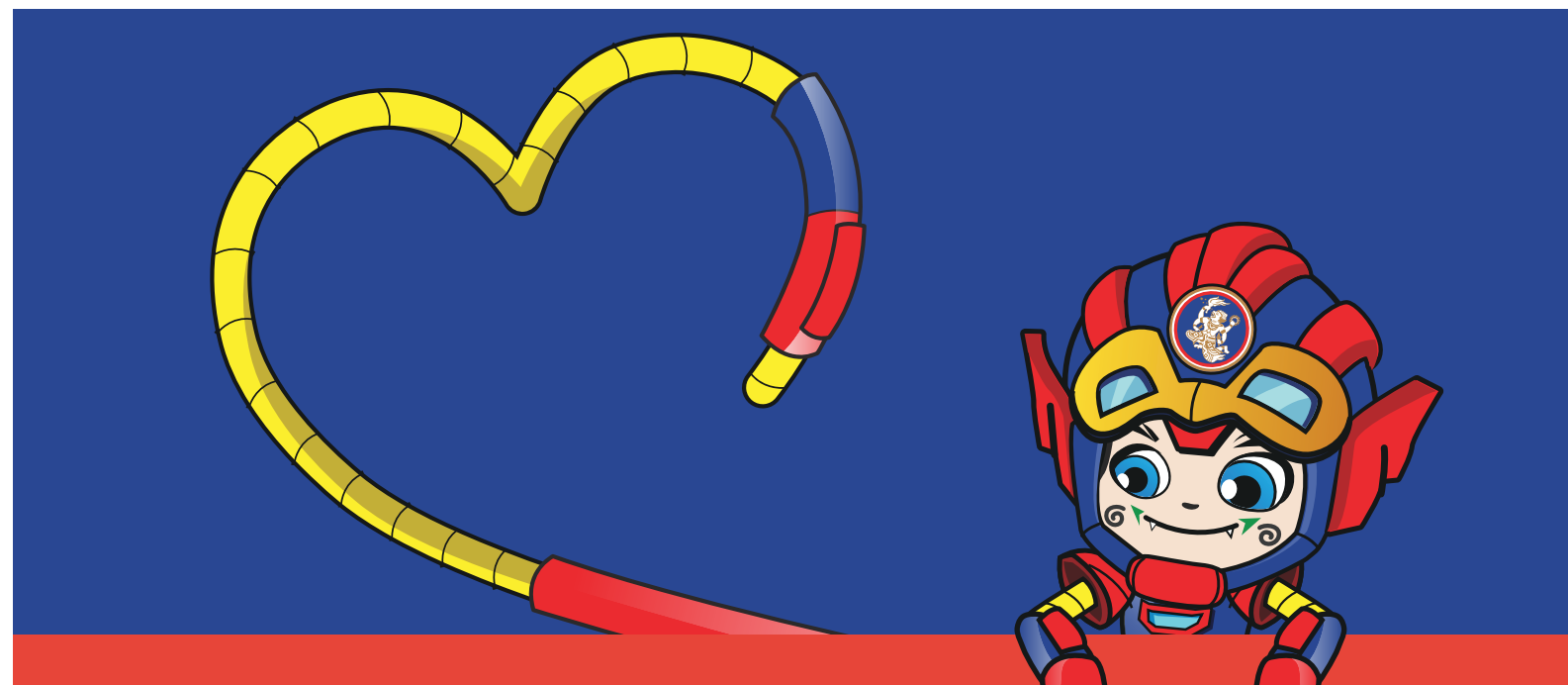
ตัวอย่าง : Status Message

 **ทิพยประกันภัย**
ห่วงใย ใส่ใจคุณ ทุกสถานการณ์



ช่วงเวลาแห่งการ

ฟื้นคืนความสบายใจ



ตัวอย่าง : การปรับใช้กับสื่อต่างๆ



ประกัน
X4
ทันใจ ใช้ได้เลย



คลิก
ง่าย
แค่ปลายนิ้ว



สบายใจ
ภัย
อะไรก็ชิลได้



โทรเลย คู่มเลย

ตัวอย่าง : การใช้งานรูปแบบ VDO



5. การปรับใช้หนุมอนกับตราการันตี Guarantee Hanumon

หนุมอนเป็นตัวแทนของความวางใจในภัยพิบัติ สามารถนำมาปรับใช้ในรูปแบบของตราการันตี เพื่อช่วยในการประกอบการตัดสินใจของผู้ใช้บริการ

ตัวอย่าง : รูปแบบการันตี Tip เช็คชัวร์

checkraka.com ทุกครั้ง ก่อนตัดสินใจ

เช็คราคา.คอม 12 มิ.ย. 62 : Only Good Product - Best Price - Better Promotion

เกี่ยวกับเรา | Log In



รถยนต์ใหม่ | รถมือสอง | คอนโดใหม่ | บ้านโครงการใหม่ | ราคาทองคำ-หุ้น-น้ำมัน | จองโรงแรม | การเงิน-ธนาคาร | โทรศัพท์มือถือ | แห็นเด็ด

Advertising



รถยนต์ใหม่
Smart search

โปรดระบุชื่อรุ่น เช่น Ford Ranger Double Cab 4x4 3.2L Wildtrak

ดูรถทุกประเภท

ดูทุกยี่ห้อ

ดูทุกรุ่น

ดูทุกระบบขับเคลื่อน

ดูทุกระบบเกียร์

ดูทุกระบบเชื้อเพลิง

ดูทุกราคา

เรียงตามปี - ราคา

GO

RESET

หน้ารถใหม่ *

เปิดตัวใหม่

รีวิว

10 อันดับ

ข้อมูลความรู้

ข่าว

โปรโมชั่น

Advertorial

Motor Expo

Motor Show

อุปกรณ์เสริม

คำถาม

Home > รถยนต์ใหม่ > ข้อมูลความรู้เกี่ยวกับรถยนต์ > การเลือกซื้อรถใหม่อย่างชาญฉลาด



รีวิว ฟอर्ड เรนเจอร์ แร็ปเตอร์
รถกระบะตัวใหญ่ ไปได้ทุกที่จริงๆ **ชอบอก!**



ตัวอย่าง : การใช้การ์นต์ Tip เช็คชัวร์



6. การนำมาสคอตหุ่นม่อนมาร่วมกิจกรรม Online

มาสคอตหุ่นม่อนสามารถนำมาถ่ายเป็นคลิปสั้นๆ เพื่อดึงดูด
คนดูให้ใกล้ชิดและรู้สึกว่หุ่นม่อนมีชีวิตชีวามากขึ้น
อย่างเช่น การนำมาสคอตหุ่นม่อนพบเจอกับภัยพิบัติเล็กๆ โกลัตัว
หรือการพาแนะนำห้อง I.C Room

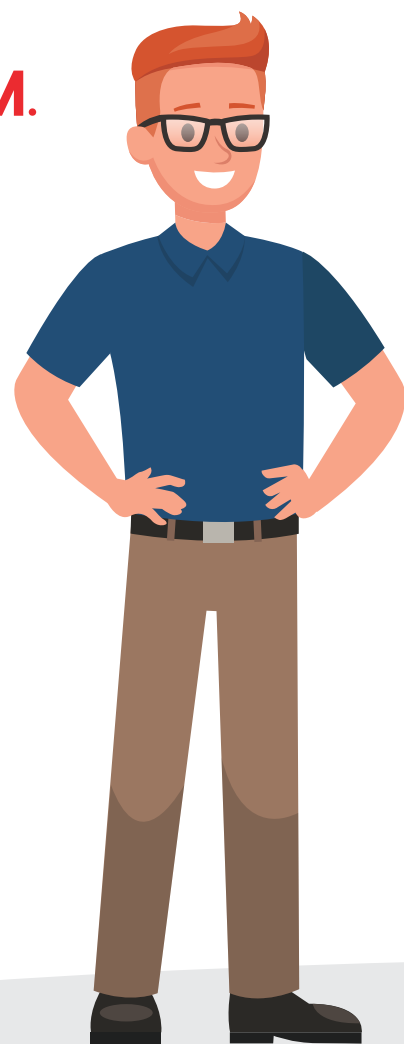
แนะนำเพื่อนใหม่

HANUMON



230 cm.

M.



G.



P.





M.

เพศ : ชาย

อายุ : 28

ความสูง : 175 cm.

อาชีพ : Founder Tech Startup

กิจวัตรประจำวัน

: ทำงานที่บ้าน และในเมือง

: หากมีเวลาว่างชอบเดินทางไปทำงานตจว.

: ใช้คอมพิวเตอร์เป็นอุปกรณ์หลักในการทำงาน

: มีรถขับ

: ชอบความเป็นส่วนตัว

: ชอบเทคโนโลยี

Tip Product

1. Tip Insure (ประกันรถ)

3. Tip I.C Room

2. Tip Gate way

4. Tip ประกันการเดินทางในประเทศ



G.

เพศ : หญิง

อายุ : 21

ความสูง : 160 cm.

อาชีพ : Sale ทำงานออฟฟิศบ้าง ออกหาลูกค้าบ้าง
กิจวัตรประจำวัน

: ชอบสุนัข เลี้ยงปอมไว้ 1 ตัว

: ชอบเที่ยวต่างประเทศ ปีละ 2 ครั้ง

: อาศัยในเมือง ต้องนั่งรถไฟฟ้า หรือขับรถไปทำงานทุกวัน

: ชี้กังวล กลัวอุบัติเหตุที่จะเกิดกับตัวเองและสุนัขที่เลี้ยงไว้

Tip Product

1. Tip Lady

3. Tip เดินทางต่างประเทศ

2. Tip Pet Lover

4. Tip Society



P.

เพศ : หญิง

อายุ : 61

ความสูง : 165 cm.

อาชีพ : เกษียณอายุราชการ ตอนนีรับเป็นที่ปรึกษาบริษัทเอกชน
กิจวัตรประจำวัน

: ทำงานสัปดาห์ละ 3 วัน

: เวลาว่างมักนัดทานอาหารกับเพื่อนในเมือง

: ชอบเที่ยวต่างจังหวัด และต่างประเทศกับเพื่อน

: ต้องการดูแลตัวเองให้มากที่สุด ไม่ต้องการเป็นภาระลูกหลาน

: อาศัยอยู่กลางเมือง

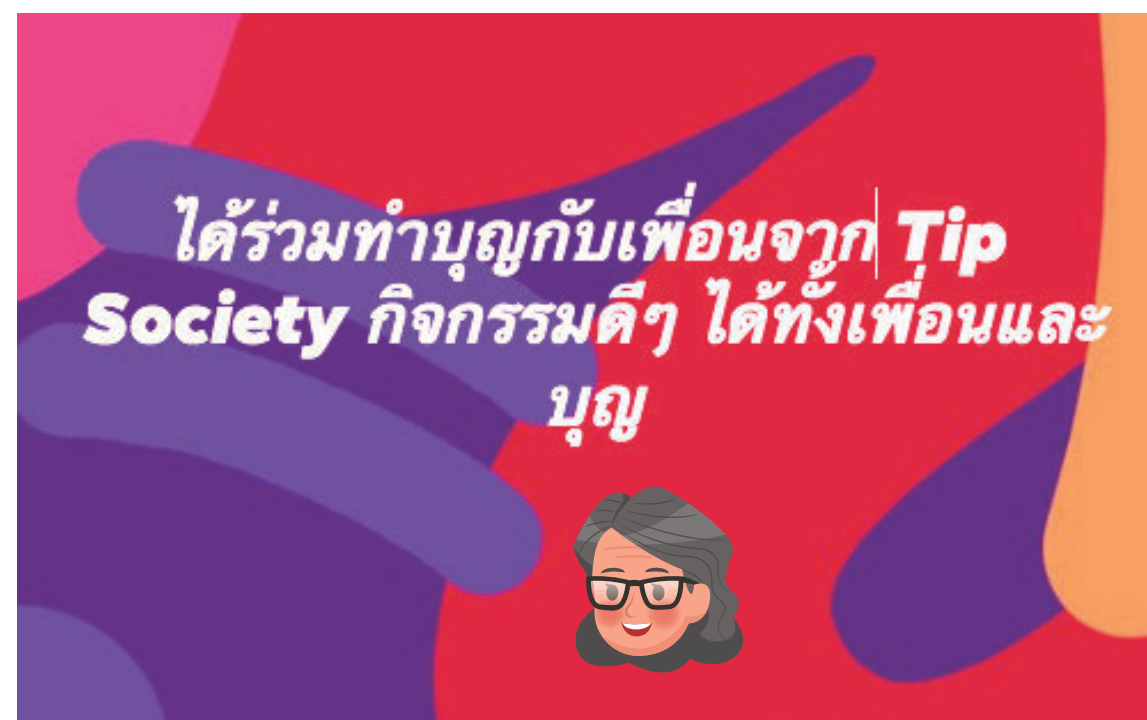
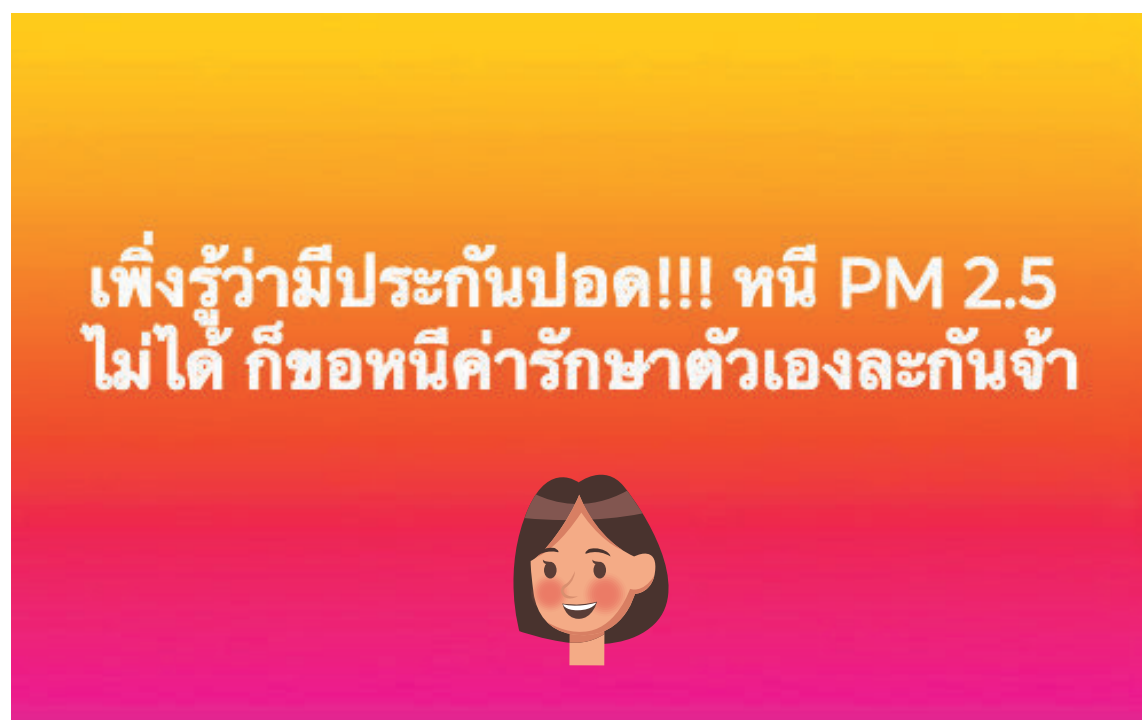
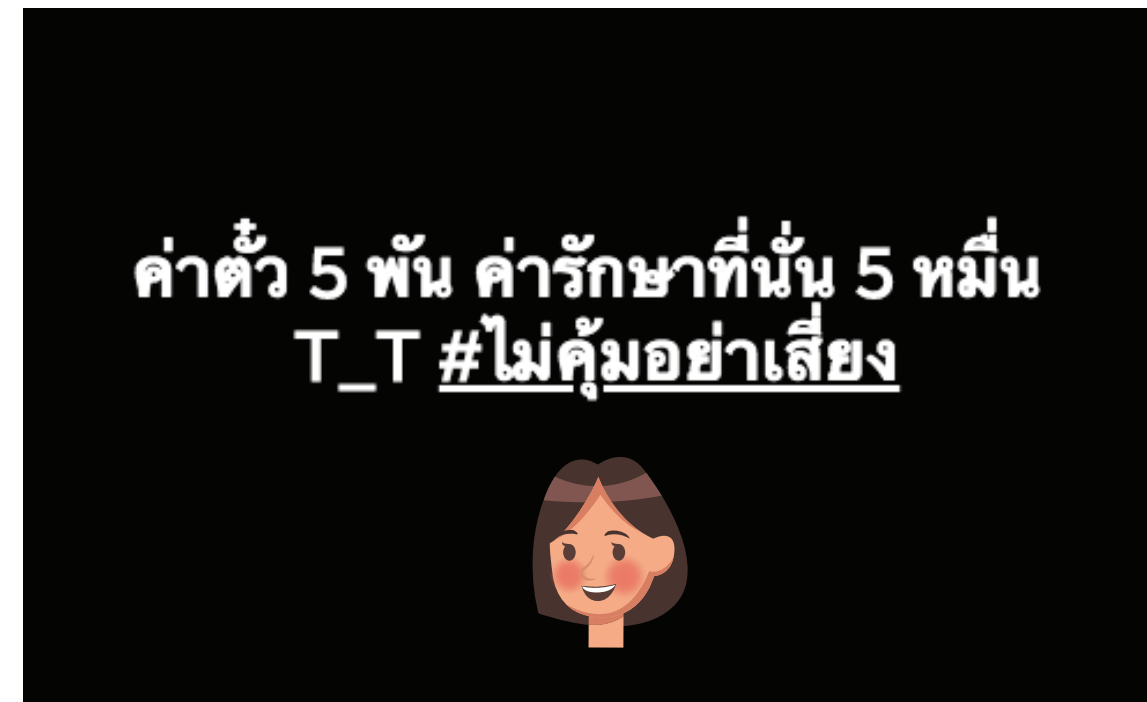
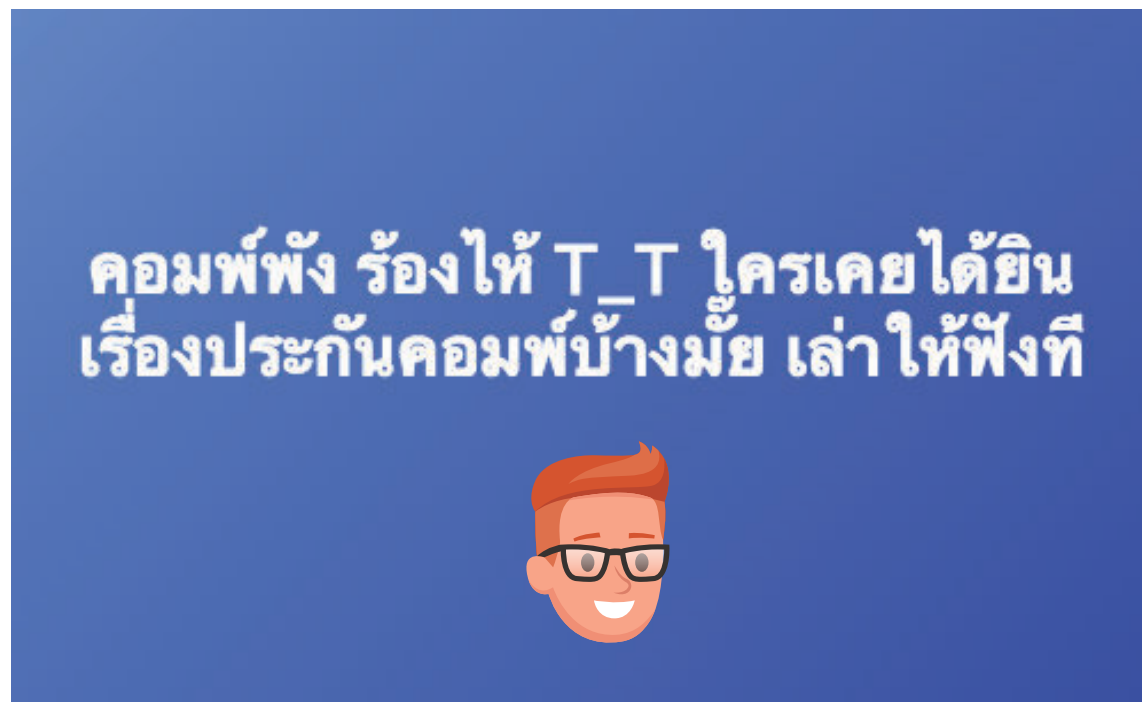
Tip Product

1. Tip ประกันการเดินทางกลุ่ม

3. Tip Society

2. Tip ชดเชยชัวร์

4. ประกันสังคมสุขใจ เมื่อประกันภัยกับทิพย์



ตัวอย่าง : การเล่าเรื่องผ่านเพื่อนหนุม่อน

ฟรี! คลิกเลย: <http://onelink.to/czhwkv>

#TIPSociety #สะสมความสุขได้ทุกไลฟ์สไตล์ #กระบี่

#ทิพยประกันภัย #TIPINSURE คุ่มชัวร์

